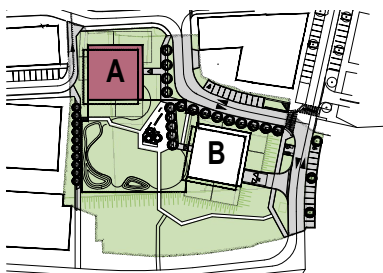
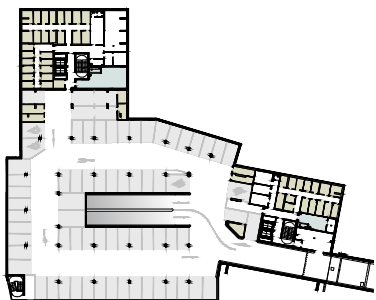


VÝHLEDY ROKYTKA

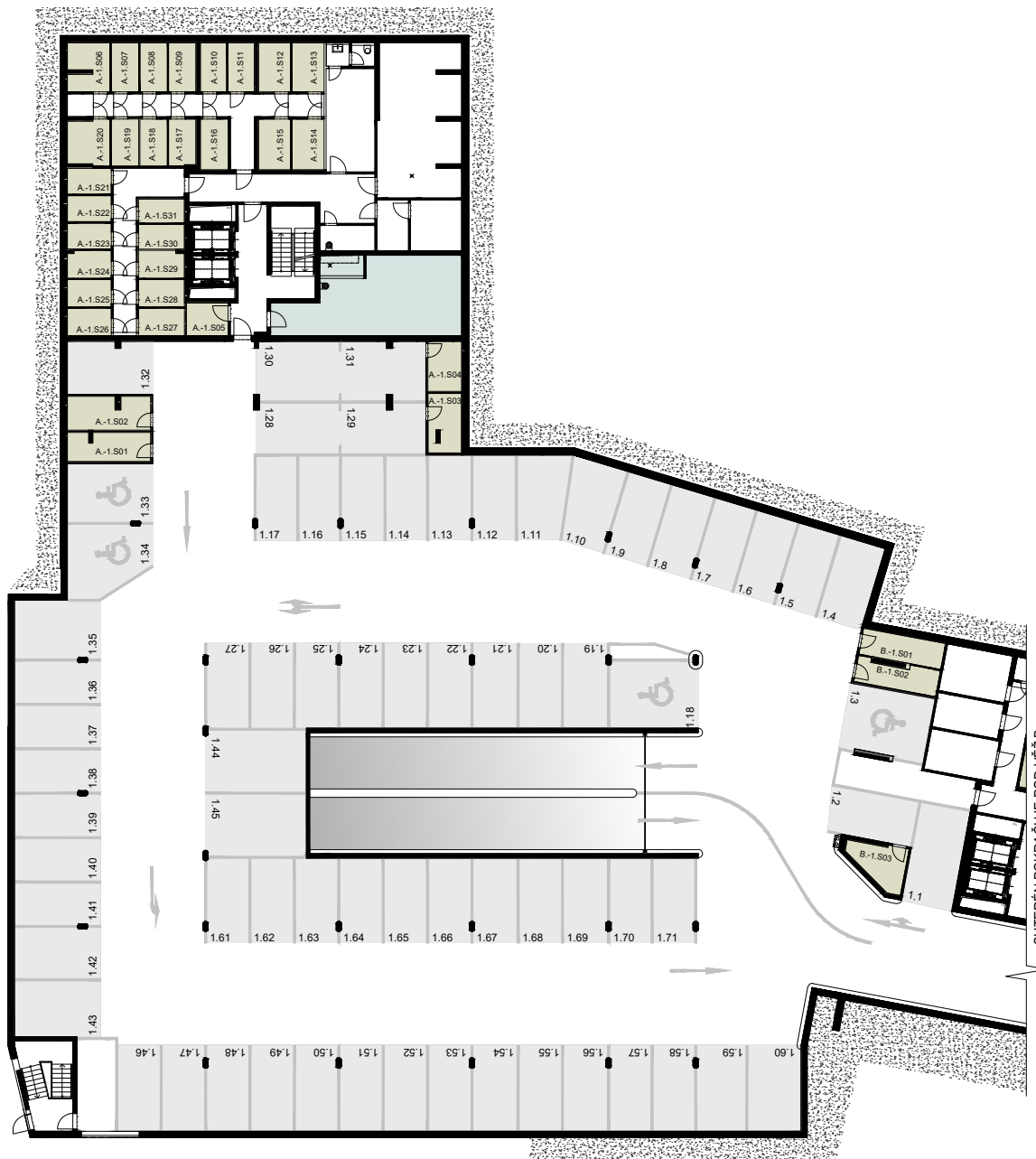
SITUACE



PŮDORYS PATRA

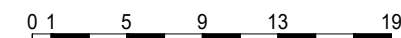


Tento plán je pouze ilustrační.
Developer si vyhrazuje právo na změnu.
Nad parkovacími stáními a ve sklípčích mohou být umístěny rozvody instalací a ovládací prvky, ke kterým musí být umožněn přístup.
Do prostoru parkovacích stání může zasahovat vislé potrubí kanalizace a vzduchotechniky a k němu příslušející ochranné zámečnické prvky.
Způsob parkování bude dán provozním řádem.
Do parkovacích stání může zasahovat sloup.



VĚŽ SUTERÉN 1.PP

LEGENDA	m ²	
A.-1.S01	sklepní kóje	8,2
A.-1.S02	sklepní kóje	9,4
A.-1.S03	sklepní kóje	6,9
A.-1.S04	sklepní kóje	5,8
A.-1.S05	sklepní kóje	4,6
A.-1.S06	sklepní kóje	6,9
A.-1.S07	sklepní kóje	4,7
A.-1.S08	sklepní kóje	4,7
A.-1.S09	sklepní kóje	4,7
A.-1.S10	sklepní kóje	4,5
A.-1.S11	sklepní kóje	4,5
A.-1.S12	sklepní kóje	5,5
A.-1.S13	sklepní kóje	5,5
A.-1.S14	sklepní kóje	5,7
A.-1.S15	sklepní kóje	5,7
A.-1.S16	sklepní kóje	5,0
A.-1.S17	sklepní kóje	4,5
A.-1.S18	sklepní kóje	4,5
A.-1.S19	sklepní kóje	4,5
A.-1.S20	sklepní kóje	6,6
A.-1.S21	sklepní kóje	4,1
A.-1.S22	sklepní kóje	4,1
A.-1.S23	sklepní kóje	4,1
A.-1.S24	sklepní kóje	4,3
A.-1.S25	sklepní kóje	4,2
A.-1.S26	sklepní kóje	4,2
A.-1.S27	sklepní kóje	4,4
A.-1.S28	sklepní kóje	4,4
A.-1.S29	sklepní kóje	4,4
A.-1.S30	sklepní kóje	4,0
A.-1.S31	sklepní kóje	3,9
B.-1.S01	sklepní kóje	1,3
B.-1.S02	sklepní kóje	1,3
B.-1.S03	sklepní kóje	1,1



04/10/2019